

Terminy i zasady objęcia w posiadanie gruntów, wydzielonych w wyniku scalenia, przeprowadzonego w części obrębu ewidencyjnego Brzesko.

Ustala się następujące terminy i zasady objęcia w posiadanie gruntów, wydzielonych w wyniku scalenia:

1. Jako termin wejścia w posiadanie nowo wydzielonych gruntów, ustala się datę zebrania, zwołanego przez Starostę Brzeskiego, na którym nastąpi wprowadzenie Uczestników scalenia, w nowy stan posiadania.
2. Objęcie gruntów w posiadanie, nastąpi wg zasad określonych w art. 23 ust. 1 ustawy o scalaniu i wymianie gruntów, a zatem:
 - a) plony upraw jednorocznych zbiera dotychczasowy właściciel gruntów;
 - b) plony upraw wieloletnich zbiera dotychczasowy właściciel gruntów w okresie do dnia 1 września następnego roku po zakończeniu scalenia, z tym, że dotychczasowy właściciel gruntów powinien na ten okres zezwolić Uczestnikowi scalenia, któremu przypadły te grunty, na korzystanie z odpowiedniego obszaru swoich gruntów lub dokonać rozliczeń z tego tytułu w inny sposób.
3. Podstawą objęcia w posiadanie gruntów wydzielonych w wyniku scalenia, jest decyzja z dnia 25.07.2018 r., znak: GK-II.6017.2.2010.EW, Starosty Brzeskiego, o zatwierdzeniu projektu scalenia gruntów, położonych w części obrębu ewidencyjnego Brzesko.
4. W ramach zagospodarowania poscaleniowego, zdefiniowanego w art. 1 ust. 2 pkt 9 ustawy o scalaniu i wymianie gruntów, jako „*prace umożliwiające objęcie w posiadanie przez uczestników scalenia wydzielonych im w ramach postępowania scaleniowego gruntów*”, zostaną wykonane następujące przedsięwzięcia inwestycyjne:

Lp.	Asortyment prac	Lokalizacja inwestycji (oznaczenie działki poscaleniowej)	Szacowane parametry prac	Pozostałe uwagi
1	Budowa nowych dróg. (drogi nowoprojektowane)	1)Działka nr 4182; 2)Działka nr 4083.	Łączna długość: ok. 383 m.	-
2	Całkowita modernizacja dróg.	1)Działka nr 4147; 2)Fragment działki nr 4149.	Łączna długość: ok 903 m.	-
3	Częściowa modernizacja drogi.	Fragment działki nr 4149.	Długość: ok. 180 m.	
4	Modernizacja, czyszczenie, udroźnienie	Przebieg rowu: od działki nr 4295, do działki nr 4248.	Długość: ok 414 m.	-

	rowów.	Przebieg rowu: od działki nr 4182, do działki 4272.	Długość: ok. 295 m.	-
		Przebieg rowu: od działki nr 4093, do działki nr 4114.	Długość: ok. 494 m.	Rów zlokalizowany przy granicy z obrębem ewidencyjnym Mokrzyńska – Bucze.
		Przebieg rowu: od działki nr 4144, do działki 4146.	Długość: ok. 140 m.	Rów zlokalizowany przy granicy z obrębem ewidencyjnym Mokrzyńska – Bucze.
5	Budowa mostków.	Mostek zlokalizowany pomiędzy działką nr 4147 a działką nr 4149.	-	-
		Mostek zlokalizowany pomiędzy działką nr 4182 a działką nr 4180.	-	-
		Mostek zlokalizowany pomiędzy działką nr 4219 a działką nr 4295.	-	-
6	Budowa przepustów.	Przepust z działki nr 4187 na działkę nr 4182.	-	-
		Przepust z działki nr 4189 na działkę 4182.	-	-
		Przepust z działki nr 4196 na działkę 4182.	-	-
		Przepust z działki nr 4198 na działkę 4182.	-	-
		Przepust z działki nr 4226 na działkę 4182.	-	-
7	Rekultywacja poprzez odzrzczenie gruntów.	Działka nr 4110.	Powierzchnia: 0,12 ha	Rekultywacja dotyczy całej działki.
		Działka nr 4111.	Powierzchnia: 0,10 ha	Rekultywacja dotyczy całej działki.

Lokalizacja poszczególnych prac na Mapie obszaru scalenia została przedstawiona w Załączniku do „Terminów i zasad objęcia w posiadanie gruntów wydzielonych w wyniku scalenia, przeprowadzonego w części obrębu ewidencyjnego Brzesko”.

Dane dotyczące prac planowanych do wykonania w ramach zagospodarowania poscaleniowego, przygotował Wykonawca prac scaleniowych. Koszty wykonania zagospodarowania poscaleniowego pokrywa Generalna Dyrekcja Dróg Krajowych i Autostrad.

- Dotychczasowi właściciele nie szacowanych drzew i krzewów, rosnących na gruntach, które w wyniku scalenia przypadają innym Uczestnikom scalenia, zobowiązani są do ich usunięcia, w terminie do 2-ch lat od momentu, w którym niniejsza decyzja stanie się ostateczna, łącznie z usunięciem karpiny i uporządkowaniem terenu lub innego sposobu dokonania rozliczeń.

6. Wobec osób uniemożliwiających objęcie w posiadanie gruntów wydzielonych w wyniku scalenia, zostaną zastosowane środki przewidziane prawem.

Zgodnie z art. 32 ustawy z dnia 26 marca 1982 roku o scalaniu i wymianie gruntów, cyt: „w razie uniemożliwiania objęcia nowo wydzielonych gruntów w posiadanie albo niedotrzymywania terminów i zasad spłat należności ustalonych w decyzji o zatwierdzeniu projektu scalenia gruntów, stosuje się przepisy o postępowaniu egzekucyjnym w administracji”.

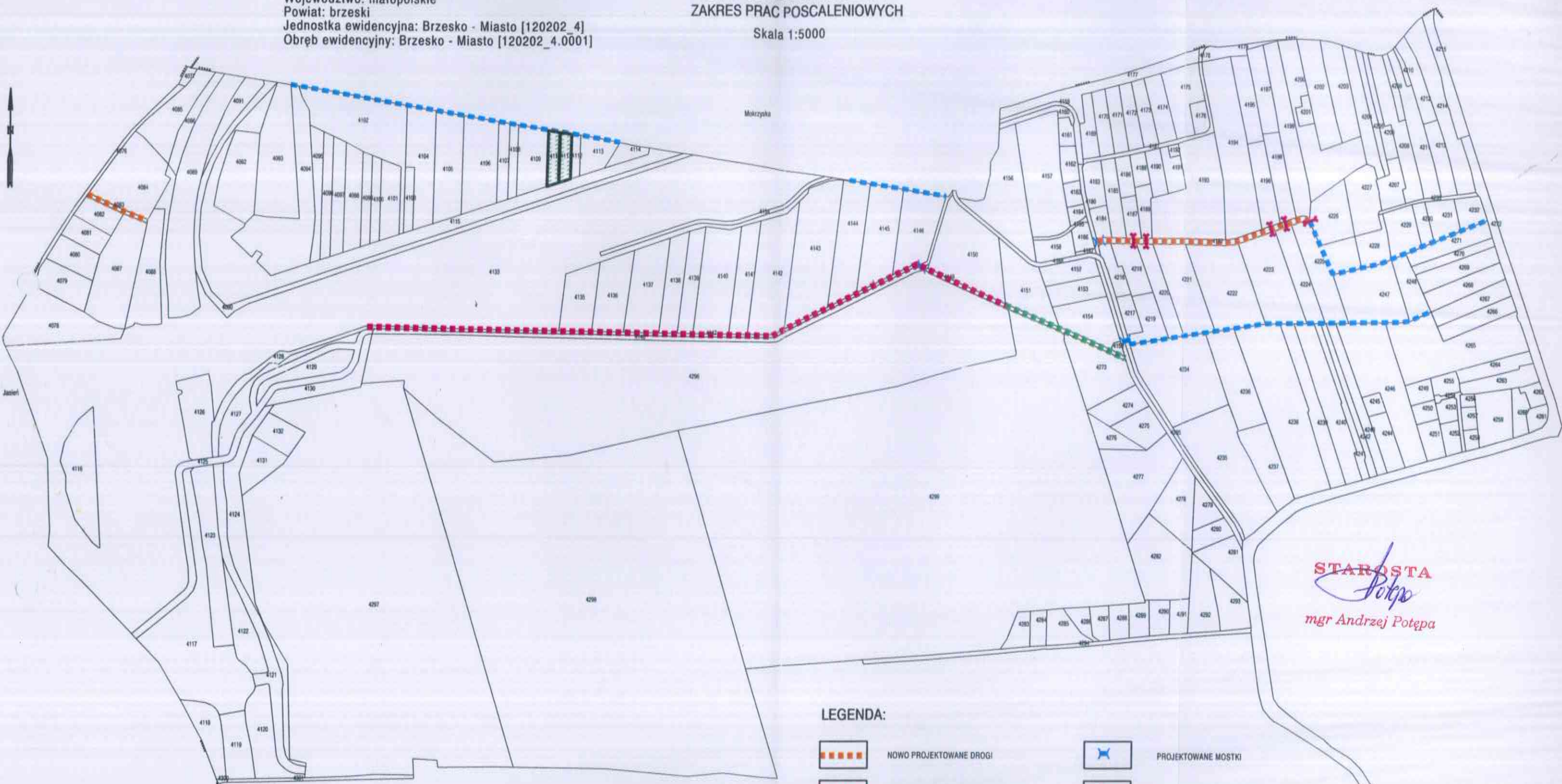
7. Poszczególne terminy wykonania praw i obowiązków, wynikających z decyzji o zatwierdzeniu projektu scalenia gruntów, są uzależnione od momentu, w którym ww. akt administracyjny otrzyma przymiot ostateczności (trwałości).

STAROSTA








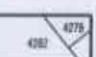
mgr Andrzej Potępa

Województwo: małopolskie
Powiat: brzeski
Jednostka ewidencyjna: Brzesko - Miasto [120202_4]
Obręb ewidencyjny: Brzesko - Miasto [120202_4.0001]

MAPA OBSZARU SCALENIA
ZAKRES PRAC POSCALENIOWYCH
Skala 1:5000



LEGENDA:

- | | | | |
|---|----------------------------------|---|--|
|  | NOWO PROJEKTOWANE DRUGI |  | PROJEKTOWANE MOSTKI |
|  | DRUGI DO CAŁKOWITEJ MODERNIZACJI |  | PROJEKTOWANE PRZEPUSTY |
|  | DRUGI DO CZĘŚCIOWEJ MODERNIZACJI |  | GRUNTY DO REKULTYWACJI WYMAGAJĄCE USUNIĘCIA ZAKRZEWIEN |
|  | ROWY DO ZMODERNIZOWANIA |  | GRANICE I OZNACZENIE DZIAŁKI PO SCALENIU |

STAROSTA
Potępa
mgr Andrzej Potępa

Wykonał:
Buda
Andrzej Buda
geod. uprawiony nr 17824